

TABLES COMPOSABLES INOX

CARACTÉRISTIQUES GÉNÉRALES



1 - Plans de travail

Dessus :
Inox renforcé (40-50 mm)
Granit (30-40 mm)



2 - Finitions plans de travail

Retours dosserets inox, découpes
en angle, partielle ou totale, bords
rayonnés, trous, bacs à encaster,
joints baïonnette, etc.
sur demande



3 - Bac / tvo encastrés

Possibilité d'encaster
un bac (soudé) avec ou sans
périmètre anti-ruissellement
ou un trou vide-déchets
dans un dessus inox.



4 - Éléments bas

Combinaisons infinies d'éléments
bas tiroirs, ouverts, rangement-
plaques, portes coulissantes,
battantes, châssis renforcés...



5 - Tiroirs

Tiroirs montés sur
glissières télescopiques
et renforcées en inox.



6 - Base

Pieds réglables en hauteur,
avec ou sans plinthes,
sous-bassements inox.

EXEMPLES DE MONTAGE

*Créez votre meuble inox en fonction
de vos contraintes de travail
grâce à une large gamme de
modules neutres ou réfrigérés*

Éléments bas rangements
pour plaques
Page 266

Plans de travail
Page 282

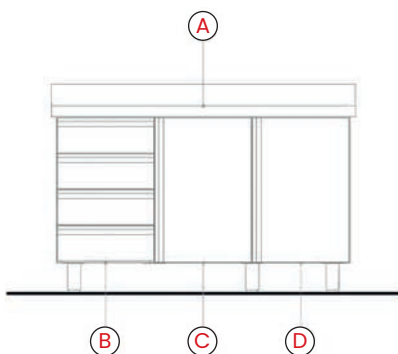
Éléments bas 3 tiroirs
Page 262

Chariots mobiles
Page 280

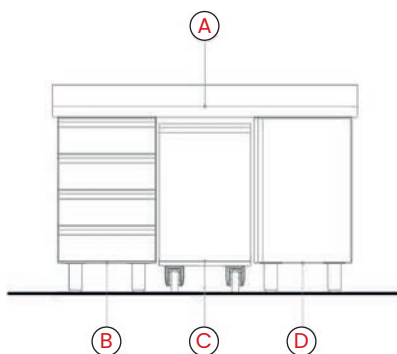
Éléments bas (1+1) tiroirs
Page 263

EXEMPLES DE TABLES COMPOSÉS

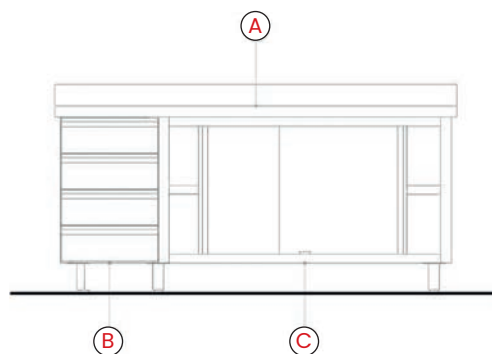
Ensemble 1



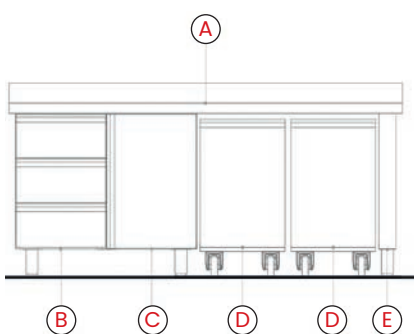
Ensemble 2



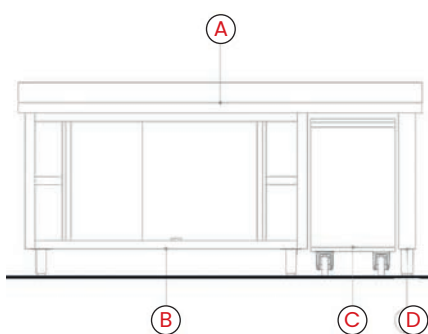
Ensemble 3



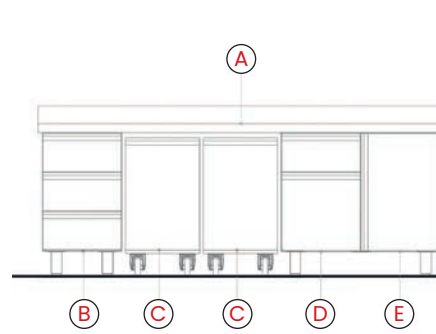
Ensemble 4



Ensemble 5



Ensemble 6



Ensemble 1

(A) ISIPN0007 (p285) + (B) ISCP67C010-GTI (p263)
+ (C) ISCP67A002 (p268) + (D) ISCP67A005 (p266)

Prix : - € HT

Ensemble 2

(A) ISIPN0007 (p285) + (B) ISCP67C010-GTI (p263)
+ (C) ISCTP710002 (p280) + (D) ISCP67A002 (p268)
+ (-) ISCTP0014 (p280)

Prix : - € HT

Ensemble 3

(A) ISIPN0012 (p285) + (B) ISCP67C010-GTI (p263)
+ (C) ISEFPA670027 (p272 - modifié : 1350 mm de long.)

Prix : - € HT

Ensemble 4

(A) ISIPN0013 (p285) + (B) ISCP67C007-GTI (p262)
+ (C) ISCP67A002 (p268) + (D) ISCTP710002 (p280)(x2)
+ (E) ISCFP670002 (p281) + (-) ISCTP0016 (p280)

Prix : - € HT

Ensemble 5

(A) ISIPN0017 (p285) + (B) ISEFPA670027 (p272)
+ (C) ISCTP710002 (p280) + (D) ISCFP670002 (p281)
+ (-) ISCTP0014 (p280)

Prix : - € HT

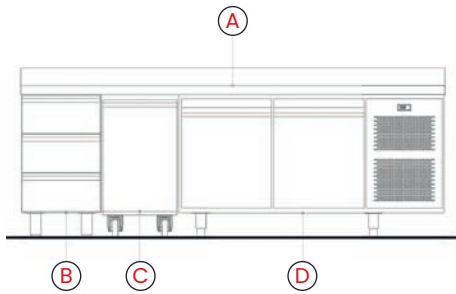
Ensemble 6

(A) ISIPN0017 (p285) + (B) ISCP67C007-GTI (p262)
+ (C) ISCTP710002 (p280)(x2) + (D) ISCP67C018-GTI (p263)
+ (E) ISCP67A002 (p268) + (-) ISCTP0016 (p280)

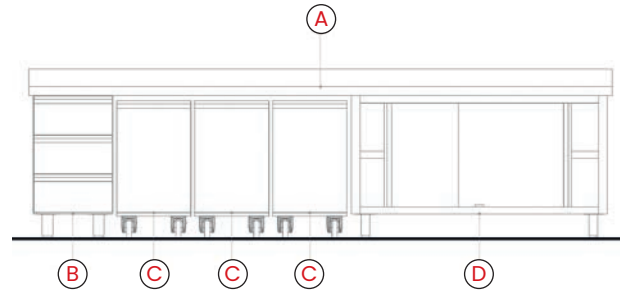
Prix : - € HT

EXEMPLES DE TABLES COMPOSÉES

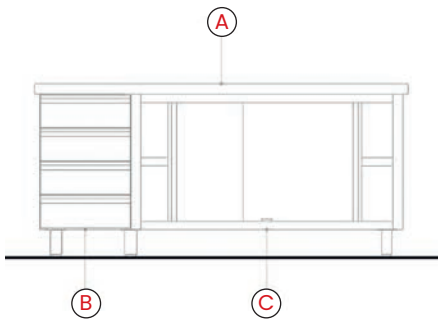
Ensemble 7



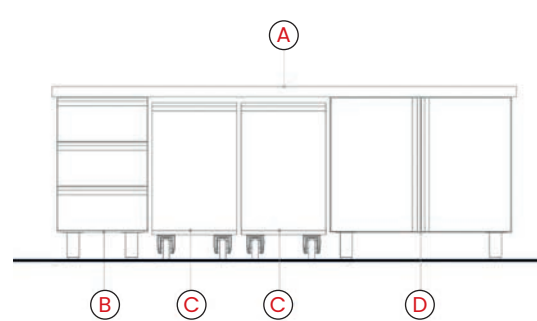
Ensemble 8



Ensemble 9



Ensemble 10



Ensemble 7

- Ⓐ ISIPN0018 (p285) + Ⓑ ISCP67C007-GTI (p262)
+ Ⓒ ISCTP710002 (p280) + Ⓓ TPS82P (p240)
+ ⓪ ISCTP0014 (p280)

Prix : - € HT

Ensemble 8

- Ⓐ ISIPN0033 (p285 - prix sur demande, non inclus dans le prix de l'ensemble) + Ⓑ ISCP67C007-GTI (p262)
+ Ⓒ ISCTP710002 (p280)(x3) + Ⓓ ISEFPA670028 (p272 - modifié : 1450 mm de long.) + ⓪ ISCTP0018 (p280)

Prix : - € HT

Ensemble 9

- Ⓐ ISIPN0054 (p286) + Ⓑ ISCP67C010-GTI (p263)
+ Ⓒ ISEFPA670027 (p272 - modifié : 1350 mm de long.)

Prix : - € HT

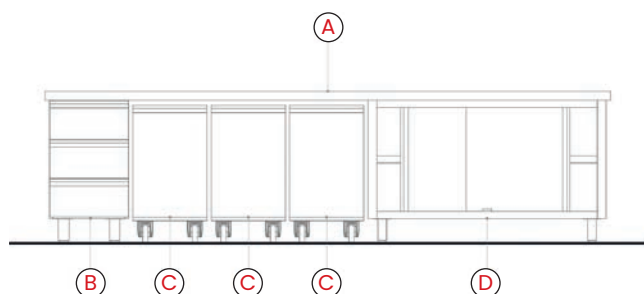
Ensemble 10

- Ⓐ ISIPN0059 (p286) + Ⓑ ISCP67C007-GTI (p262)
+ Ⓒ ISCTP710002 (p280)(x2) + Ⓓ ISCP67A004 (p268)
+ ⓪ ISCTP0016 (p280)

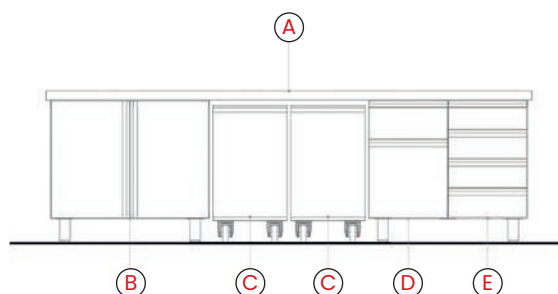
Prix : - € HT

EXEMPLES DE TABLES COMPOSÉES

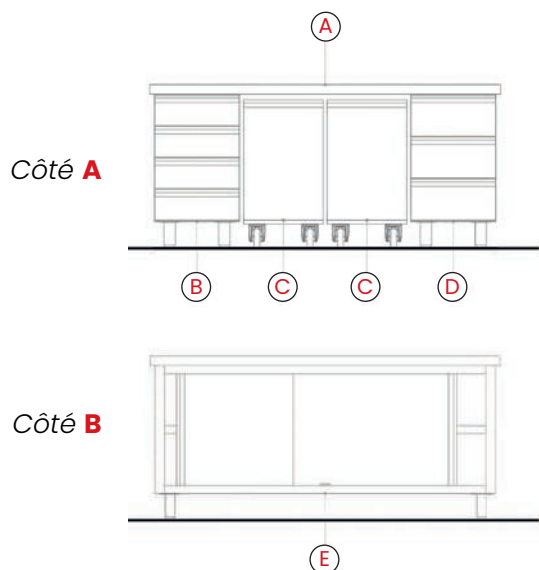
Ensemble 11



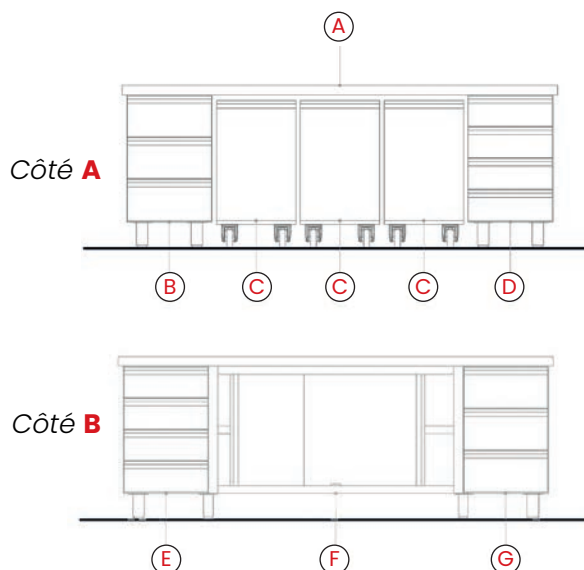
Ensemble 12



Ensemble 13



Ensemble 14



Ensemble 11

(A) ISIPN0074 (p286) (prix sur demande, non inclus dans le prix de l'ensemble) + (B) ISCP67C007-GTI (p262) + (C) ISCTP710002 (p280) (x3) + (D) ISEFPA670027 (p272 - modifié : 1350 mm de long.) + (-) ISCTP0018 (p280)

Prix : - € HT

Ensemble 12

(A) ISIPN0066 (p286) + (B) ISCP67A004 (p268) + (C) ISCTP710002 (p280) (x2) + (D) ISCP67C018-GTI (p263) + (E) ISCP67C010-GTI (p263) + (-) ISCTP0016 (p280)

Prix : - € HT

Ensemble 13

(A) ISIPN0091 (p287) + (B) ISCP67C009-GTI (p263) + (C) ISCTP710001 (p280) (x2) + (D) ISCP67C005-GTI (p262) + (-) ISCTP0015 (p280) + (E) ISEFPA670005 (p274)

Prix : - € HT

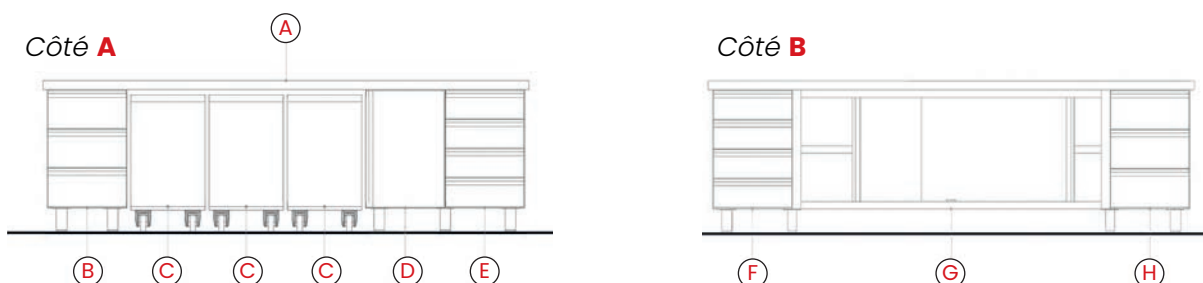
Ensemble 14

(A) ISIPN0096 (p287) + (B) ISCP67C005-GTI (p262) + (C) ISCTP710001 (p280) (x3) + (D) ISCP67C009-GTI (p263) + (-) ISCTP0018 (p280) + (E) ISCP67C009-GTI (p263) + (F) ISEFPA670019 (p272 - modifié : 1350 mm de long.) + (G) ISCP67C005-GTI (p262)

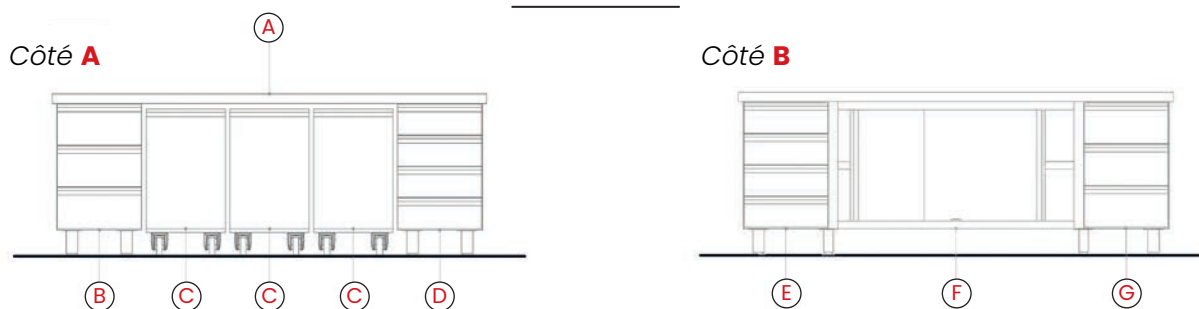
Prix : - € HT

EXEMPLES DE TABLES COMPOSÉES

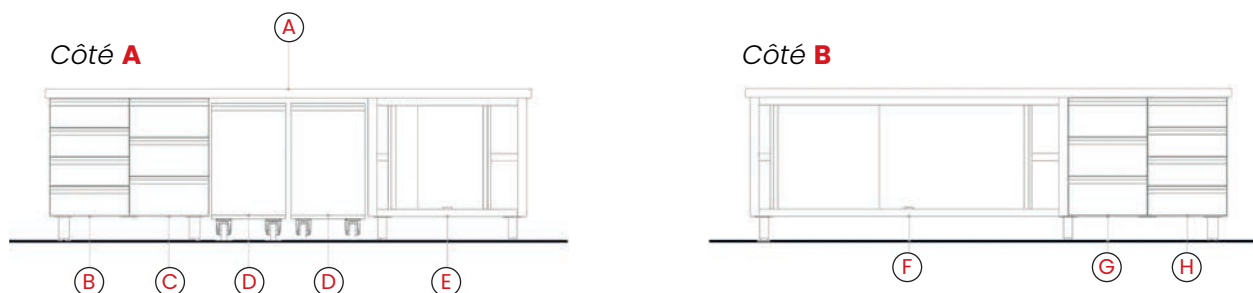
Ensemble 15



Ensemble 16



Ensemble 17



Ensemble 15

- (A) ISIPN0103 (p287)
- + (B) ISCP67C005-GTI (p262)
- + (C) ISCTP710001 (p280) (x3)
- + (D) ISCP67A001 (p268)
- + (E) ISCP67C009-GTI (p263)
- + (-) ISCTP0018 (p280)
- + (F) ISCP67C009-GTI (p263)
- + (G) ISEFPA670021 (p272)
- + (H) ISCP67C005-GTI (p262)

Prix : - € HT

Ensemble 16

- (A) ISIPN0133 (p287)
- + (B) ISCP67C007-GTI (p262)
- + (C) ISCTP710002 (p280) (x3)
- + (D) ISCP67C010-GTI (p263)
- + (-) ISCTP0018 (p280)
- + (E) ISCP67C009-GTI (p263)
- + (F) ISEFPA670019 (p272 - modifié :
1350 mm de long.)
- + (G) ISCP67C005-GTI (p262)

Prix : - € HT

Ensemble 17

- (A) ISIPN0140 (p287)
- + (B) ISCP67C010-GTI (p263)
- + (C) ISCP67C007-GTI (p262)
- + (D) ISCTP710002 (p280) (x2)
- + (E) ISEFPA670025 (p272 - modifié :
900 mm de long.)
- + (-) ISCTP0016 (p280)
- + (F) ISEFPA670021 (p272)
- + (G) ISCP67C005-GTI (p262)
- + (H) ISCP67C009-GTI (p263)

Prix : - € HT

ÉLÉMENTS POUR TABLES À COMPOSER

Éléments bas 2 tiroirs

Hauteur tiroirs intérieure : 200 mm



- Fabrication inox AISI 304
- Tiroirs avec glissières télescopiques inox
- Livrés avec 4 pieds ronds Ø 64 mm réglables H. 140 > 230 mm
-
- Hauteurs du corps de meuble : 670 mm ou 710 mm

DIMENSIONS L X P X H (MM)	CORPS H. 670 MM		CORPS H. 710 MM	
	RÉFÉRENCE	PRIX € HT	RÉFÉRENCE	PRIX € HT
400 x 680 x 850	ISCG67C001-GTI	-	ISCG71C001-GTI	-
450 x 550 x 850	ISCP67C001-GTI	-	ISCP71C001-GTI	-
450 x 750 x 850	ISCP67C003-GTI	-	ISCP71C003-GTI	-
600 x 680 x 850	ISCG67C002-GTI	-	ISCG71C002-GTI	-
900 x 550 x 850	ISCP67C002-GTI	-	ISCP71C002-GTI	-
900 x 750 x 850	ISCP67C004-GTI	-	ISCP71C004-GTI	-

Éléments bas 3 tiroirs

Hauteur tiroirs intérieure : 150 mm



- Fabrication inox AISI 304
- Tiroirs avec glissières télescopiques inox
- Livrés avec 4 pieds ronds Ø 64 mm réglables H. 140 > 230 mm
-
- Hauteurs du corps de meuble : 670 mm ou 710 mm

DIMENSIONS L X P X H (MM)	CORPS H. 670 MM		CORPS H. 710 MM	
	RÉFÉRENCE	PRIX € HT	RÉFÉRENCE	PRIX € HT
400 x 680 x 850	ISCG67C003-GTI	-	ISCG71C003-GTI	-
450 x 550 x 850	ISCP67C005-GTI	-	ISCP71C005-GTI	-
450 x 750 x 850	ISCP67C007-GTI	-	ISCP71C007-GTI	-
600 x 680 x 850	ISCG67C004-GTI	-	ISCG71C004-GTI	-
900 x 550 x 850	ISCP67C006-GTI	-	ISCP71C006-GTI	-
900 x 750 x 850	ISCP67C008-GTI	-	ISCP71C008-GTI	-

Retrouvez les options & accessoires page 278

ÉLÉMENTS POUR TABLES À COMPOSER

Éléments bas 4 tiroirs

Hauteur tiroirs intérieure : 100 mm



- Fabrication inox AISI 304
- Tiroirs avec glissières télescopiques inox
- Livrés avec 4 pieds ronds Ø 64 mm réglables H. 140 > 230 mm
-
- Hauteurs du corps de meuble : 670 mm ou 710 mm

DIMENSIONS L X P X H (MM)	CORPS H. 670 MM		CORPS H. 710 MM	
	RÉFÉRENCE	PRIX € HT	RÉFÉRENCE	PRIX € HT
400 x 680 x 850	ISCG67C005-GTI	-	ISCG71C005-GTI	-
450 x 550 x 850	ISCP67C009-GTI	-	ISCP71C009-GTI	-
450 x 750 x 850	ISCP67C010-GTI	-	ISCP71C010-GTI	-
600 x 680 x 850	ISCG67C006-GTI	-	ISCG71C006-GTI	-

Éléments bas (1+1) tiroirs

Hauteur tiroirs intérieure : (1 x) 150 mm + (1 x) 370 mm



- Fabrication inox AISI 304
- Tiroirs avec glissières télescopiques inox
- Livrés avec 4 pieds ronds Ø 64 mm réglables H. 140 > 230 mm
-
- Hauteurs du corps de meuble : 670 mm ou 710 mm

DIMENSIONS L X P X H (MM)	CORPS H. 670 MM		CORPS H. 710 MM	
	RÉFÉRENCE	PRIX € HT	RÉFÉRENCE	PRIX € HT
200 x 680 x 850	ISCG67C007-GTI	-	ISCG71C007-GTI	-
400 x 680 x 850	ISCG67C008-GTI	-	ISCG71C008-GTI	-
450 x 550 x 850	ISCP67C017-GTI	-	ISCP71C017-GTI	-
450 x 750 x 850	ISCP67C018-GTI	-	ISCP71C018-GTI	-

Retrouvez les options & accessoires page 278

ÉLÉMENTS POUR TABLES À COMPOSER



Éléments bas (1+1) tiroirs

Hauteur tiroirs intérieure : (1 x) 150 mm + (1 x) 370 mm

- Fabrication inox AISI 304
- Tiroirs avec glissières télescopiques inox
- Livrés avec 4 pieds ronds Ø 64 mm réglables H. 140 > 230 mm
- Hauteurs du corps de meuble : 670 mm ou 710 mm

DIMENSIONS L X P X H (MM)	CORPS H. 670 MM		CORPS H. 710 MM	
	RÉFÉRENCE	PRIX € HT	RÉFÉRENCE	PRIX € HT
400 x 680 x 850	ISCG67C009-GTI	-	ISCG71C009-GTI	-

Éléments bas (2+1) tiroirs

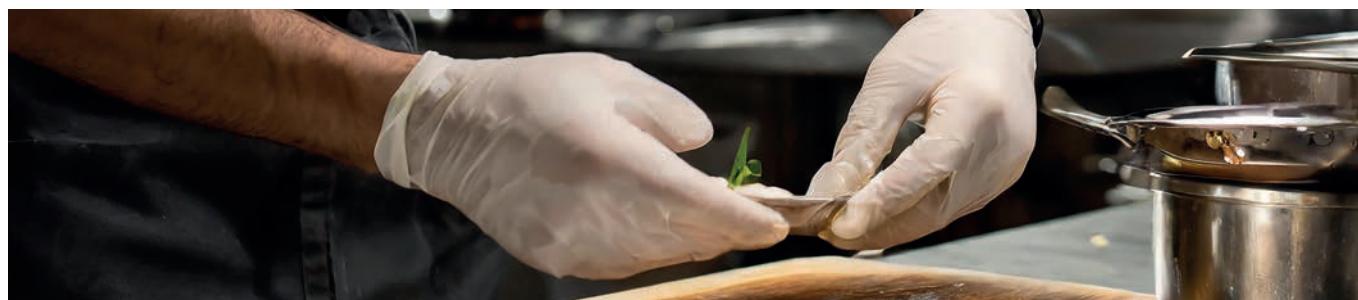
Hauteur tiroirs intérieure : (2 x) 100 mm + (1 x) 200 mm



- Fabrication inox AISI 304
- Tiroirs avec glissières télescopiques inox
- Livrés avec 4 pieds ronds Ø 64 mm réglables H. 140 > 230 mm
- Hauteurs du corps de meuble : 670 mm ou 710 mm

DIMENSIONS L X P X H (MM)	CORPS H. 670 MM		CORPS H. 710 MM	
	RÉFÉRENCE	PRIX € HT	RÉFÉRENCE	PRIX € HT
400 x 680 x 850	ISCG67C010-GTI	-	ISCG71C010-GTI	-
450 x 550 x 850	ISCP67C011-GTI	-	ISCP71C011-GTI	-
450 x 750 x 850	ISCP67C012-GTI	-	ISCP71C012-GTI	-
600 x 680 x 850	ISCG67C011-GTI	-	ISCG71C011-GTI	-

Retrouvez les options & accessoires page 278



ÉLÉMENTS POUR TABLES À COMPOSER

Éléments bas (2+2) tiroirs

Hauteur tiroirs intérieure : (2 x) 60 mm + (2 x) 150 mm



- Fabrication inox AISI 304
- Tiroirs avec glissières télescopiques inox
- Livrés avec 4 pieds ronds Ø 64 mm réglables H. 140 > 230 mm
- Hauteurs du corps de meuble : 670 mm ou 710 mm

DIMENSIONS L X P X H (MM)	CORPS H. 670 MM		CORPS H. 710 MM	
	RÉFÉRENCE	PRIX € HT	RÉFÉRENCE	PRIX € HT
400 x 680 x 850	ISCG67C012-GTI	-	ISCG71C012-GTI	-
450 x 550 x 850	ISCP67C013-GTI	-	ISCP71C013-GTI	-
450 x 750 x 850	ISCP67C014-GTI	-	ISCP71C014-GTI	-
600 x 680 x 850	ISCG67C013-GTI	-	ISCG71C013-GTI	-

Éléments bas (4+1) tiroirs

Hauteur tiroirs intérieure : (4 x) 60 mm + (1 x) 150 mm



- Fabrication inox AISI 304
- Tiroirs avec glissières télescopiques inox
- Livrés avec 4 pieds ronds Ø 64 mm réglables H 140 > 230 mm
- Hauteurs du corps de meuble : 670 mm ou 710 mm

DIMENSIONS L X P X H (MM)	CORPS H. 670 MM		CORPS H. 710 MM	
	RÉFÉRENCE	PRIX € HT	RÉFÉRENCE	PRIX € HT
400 x 680 x 850	ISCG67C014-GTI	-	ISCG71C014-GTI	-
450 x 550 x 850	ISCP67C015-GTI	-	ISCP71C015-GTI	-
450 x 750 x 850	ISCP67C016-GTI	-	ISCP71C016-GTI	-
600 x 680 x 850	ISCG67C015-GTI	-	ISCG71C015-GTI	-

Retrouvez les options & accessoires page 278

ÉLÉMENTS POUR TABLES À COMPOSER

Éléments bas rangements

Pour plaques 400 x 600 mm ou GN 1/1



- Fabrication inox AISI 304
- Élément avec portes battantes ou ouvert (sans portes*)
- Niveaux de glissières réglables tous les 55 mm
- Livrés avec 4 pieds ronds Ø 64 MM réglables H. 140 > 230 MM
- Préciser le sens de ferrage (droit ou gauche) à la commande
-
- Avec 10 niveaux de glissières - entrée 400 mm ou 325 mm
- Hauteurs du corps de meuble : 670 mm ou 710 mm

DIMENSIONS L X P X H (MM)	MODÈLES	CORPS H. 670 MM		CORPS H. 710 MM	
		RÉFÉRENCE	PRIX € HT	RÉFÉRENCE	PRIX € HT
450 x 725 x 850	400 x 600* meuble ouvert	ISCP67A008	-	ISCP71A008	-
450 x 750 x 850	400 x 600	ISCP67A005	-	ISCP71A005	-
400 x 680 x 850	GN 1/1	ISCG67A009	-	ISCG71A009	-

Éléments bas rangements

Pour plaques 600 x 400 mm



- Fabrication inox AISI 304
- Élément avec portes battantes
- Niveaux de glissières réglables tous les 55 mm
- Livrés avec 4 pieds ronds Ø 64 mm réglables H. 140 > 230 mm
- Préciser le sens de ferrage (droit ou gauche) à la commande
-
- Avec 10 niveaux de glissières - entrée 600 mm
- Hauteurs du corps de meuble : 670 mm ou 710 mm

DIMENSIONS L X P X H (MM)	MODÈLES	CORPS H. 670 MM		CORPS H. 710 MM	
		RÉFÉRENCE	PRIX € HT	RÉFÉRENCE	PRIX € HT
650 x 550 x 850	600 x 400	ISCP67A006	-	ISCP71A006	-

Retrouvez les options & accessoires page 278

ÉLÉMENTS POUR TABLES À COMPOSER

Éléments bas rangements Pour plaques 400 x 600 mm



- Fabrication inox AISI 304
- Élément avec portes battantes
- Niveaux de glissières réglables tous les 55 mm
- Livrés avec 4 pieds ronds Ø 64 mm réglables H. 140 > 230 mm
-
- Avec 2 x 10 niveaux de glissières - entrée 400 mm
- Hauteurs du corps de meuble : 670 mm ou 710 mm

DIMENSIONS L X P X H (MM)	MODÈLE	CORPS H. 670 MM		CORPS H. 710 MM	
		RÉFÉRENCE	PRIX € HT	RÉFÉRENCE	PRIX € HT
900 x 750 x 850	400 x 600	ISCP67A007	-	ISCP71A007	-

Retrouvez les options & accessoires page 278



ÉLÉMENTS POUR TABLES À COMPOSER

Éléments bas ouvert ou 1 porte battante Avec étagère réglable



- Fabrication inox AISI 304
- Livrés avec 4 pieds ronds Ø 64 mm réglables H. 140 > 230 mm
- Préciser le sens de ferrage (droit ou gauche) à la commande
- Hauteurs du corps de meuble : 670 mm ou 710 mm

DIMENSIONS L X P X H (MM)	MODÈLES	CORPS H. 670 MM		CORPS H. 710 MM	
		RÉFÉRENCE	PRIX € HT	RÉFÉRENCE	PRIX € HT
400 x 655 x 850	Sans porte	ISCG67A001	-	ISCG71A001	-
400 x 680 x 850	1 porte	ISCG67A004	-	ISCG71A004	-
450 x 550 x 850	1 porte	ISCP67A001	-	ISCP71A001	-
450 x 750 x 850	1 porte	ISCP67A002	-	ISCP71A002	-
600 x 655 x 850	Sans porte	ISCG67A002	-	ISCG71A002	-
600 x 680 x 850	1 porte	ISCG67A005	-	ISCG71A005	-

Éléments bas ouvert ou 2 portes battantes Avec étagère réglable



- Fabrication inox AISI 304
- Livrés avec 4 pieds ronds Ø 64 mm réglables H. 140 > 230 mm
- Hauteurs du corps de meuble : 670 mm ou 710 mm
- Avec 1 étagère réglable

DIMENSIONS L X P X H (MM)	MODÈLES	CORPS H. 670 MM		CORPS H. 710 MM	
		RÉFÉRENCE	PRIX € HT	RÉFÉRENCE	PRIX € HT
800 x 655 x 850	Sans porte	ISCG67A003	-	ISCG71A003	-
800 x 680 x 850	2 portes	ISCG67A006	-	ISCG71A006	-
900 x 550 x 850	2 portes	ISCP67A003	-	ISCP71A003	-
900 x 750 x 850	2 portes	ISCP67A004	-	ISCP71A004	-

Retrouvez les options & accessoires page 278

ÉLÉMENTS POUR TABLES À COMPOSER

Éléments bas 1 porte battante

1 tiroir supérieur, hauteur intérieure : 100 mm



- Fabrication inox AISI 304
- Tiroir avec glissières télescopiques inox
- Livrés avec 4 pieds ronds Ø 64 mm réglables H. 140 > 230 mm
- Préciser le sens de ferrage (droit ou gauche) à la commande
- Hauteurs du corps de meuble : 670 mm ou 710 mm

DIMENSIONS L X P X H (MM)	CORPS H. 670 MM		CORPS H. 710 MM	
	RÉFÉRENCE	PRIX € HT	RÉFÉRENCE	PRIX € HT
400 x 680 x 850	ISCG67A007	-	ISCG71A007	-
450 x 550 x 850	ISCP67A009	-	ISCP71A009	-
450 x 750 x 850	ISCP67A010	-	ISCP71A010	-

Éléments bas 2 portes battantes

2 tiroirs supérieurs, hauteur intérieure : 100 mm



- Fabrication inox AISI 304
- Tiroir avec glissières télescopiques inox
- Livrés avec 4 pieds ronds Ø 64 mm réglables H. 140 > 230 mm
- Préciser le sens de ferrage (droit ou gauche) à la commande
- Hauteurs du corps de meuble : 670 mm ou 710 mm

DIMENSIONS L X P X H (MM)	CORPS H. 670 MM		CORPS H. 710 MM	
	RÉFÉRENCE	PRIX € HT	RÉFÉRENCE	PRIX € HT
800 x 680 x 850	ISCG67A008	-	ISCG71A008	-
900 x 550 x 850	ISCP67A011	-	ISCP71A011	-
900 x 750 x 850	ISCP67A012	-	ISCP71A012	-

Retrouvez les options & accessoires page 278

ÉLÉMENTS POUR TABLES À COMPOSER

Éléments bas 1 porte basculante

Avec 1 récipient porte sac-poubelle extractible



- Fabrication inox AISI 304
- Livrés avec 4 pieds ronds Ø 64 mm réglables H. 140 > 230 mm
- Hauteurs du corps de meuble : 670 mm ou 710 mm

DIMENSIONS L X P X H (MM)	CORPS H. 670 MM		CORPS H. 710 MM	
	RÉFÉRENCE	PRIX € HT	RÉFÉRENCE	PRIX € HT
400 x 680 x 850	ISCG67A010	-	ISCG71A010	-
450 x 550 x 850	ISCP67A013	-	ISCP71A013	-
450 x 750 x 850	ISCP67A014	-	ISCP71A014	-
600 x 680 x 850	ISCG67A011	-	ISCG71A011	-

Retrouvez les options & accessoires page 278



ÉLÉMENTS POUR TABLES À COMPOSER

Éléments bas d'angle Avec 1 porte battante à droite



- Fabrication inox AISI 304
- Livrés avec 4 pieds ronds Ø 64 mm réglables H. 140 > 230 mm
- Préciser le sens de ferrage (droit ou gauche) à la commande
.....
- Hauteurs du corps de meuble : 670 mm ou 710 mm

DIMENSIONS L X P X H (MM)	MODÈLES	CORPS H. 670 MM		CORPS H. 710 MM	
		RÉFÉRENCE	PRIX € HT	RÉFÉRENCE	PRIX € HT
1080 x 680 x 850	Porte L. 400 mm	ISCG67A013	-	ISCG71A013	-
1200 x 750 x 850	Porte L. 450 mm	ISCP67A015	-	ISCP71A015	-
1280 x 680 x 850	Porte L. 600 mm	ISCG67A014	-	ISCG71A014	-

Éléments bas d'angle Avec 1 porte battante à gauche



- Fabrication inox AISI 304
- Livrés avec 4 pieds ronds Ø 64 mm réglables H. 140 > 230 mm
- Préciser le sens de ferrage (droit ou gauche) à la commande
.....
- Hauteurs du corps de meuble : 670 mm ou 710 mm

DIMENSIONS L X P X H (MM)	MODÈLES	CORPS H. 670 MM		CORPS H. 710 MM	
		RÉFÉRENCE	PRIX € HT	RÉFÉRENCE	PRIX € HT
1080 x 680 x 850	Porte L. 400 mm	ISCG67A015	-	ISCG71A015	-
1200 x 750 x 850	Porte L. 450 mm	ISCP67A016	-	ISCP71A016	-
1280 x 680 x 850	Porte L. 600 mm	ISCG67A016	-	ISCG71A016	-

Retrouvez les options & accessoires page 278



ÉLÉMENTS POUR TABLES À COMPOSER



Éléments bas traversant Portes coulissantes sur 1 face

- Fabrication inox AISI 304
- Avec 1 étagère réglable
- 2 portes doublées + 4 pieds ronds Ø 64 mm réglables
Hauteur 140 > 230 mm
- 4 portes doublées + 6 pieds ronds Ø 64 mm réglables
à partir de Longueur 2200 mm
-
- Hauteurs du corps de meuble : 670 mm ou 710 mm

LONGUEUR (MM)	PROFONDEUR 550 MM		PROFONDEUR 680 MM		PROFONDEUR 750 MM	
	RÉFÉRENCE	PRIX € HT	RÉFÉRENCE	PRIX € HT	RÉFÉRENCE	PRIX € HT
CORPS DE MEUBLE HAUTEUR 670 MM						
1000	ISEFPA670017	-	ISEFGN670012	-	ISEFPA670025	-
1200	ISEFPA670018	-	ISEFGN670014	-	ISEFPA670026	-
1400	ISEFPA670019	-	ISEFGN670016	-	ISEFPA670027	-
1500	-	-	ISEFGN670017	-	-	-
1600	ISEFPA670020	-	ISEFGN670018	-	ISEFPA670028	-
1800	ISEFPA670021	-	ISEFGN670020	-	ISEFPA670029	-
2000	ISEFPA670022	-	ISEFGN670022	-	ISEFPA670030	-
2200	ISEFPA670023	-	-	-	ISEFPA670031	-
2400	ISEFPA670024	-	-	-	ISEFPA670032	-
CORPS DE MEUBLE HAUTEUR 710 MM						
1000	ISEFPA710017	-	ISEFGN710012	-	ISEFPA710025	-
1200	ISEFPA710018	-	ISEFGN710014	-	ISEFPA710026	-
1400	ISEFPA710019	-	ISEFGN710016	-	ISEFPA710027	-
1500	-	-	ISEFGN710017	-	-	-
1600	ISEFPA710020	-	ISEFGN710018	-	ISEFPA710028	-
1800	ISEFPA710021	-	ISEFGN710020	-	ISEFPA710029	-
2000	ISEFPA710022	-	ISEFGN710022	-	ISEFPA710030	-
2200	ISEFPA710023	-	-	-	ISEFPA710031	-
2400	ISEFPA710024	-	-	-	ISEFPA710032	-

Retrouvez les options & accessoires page 278

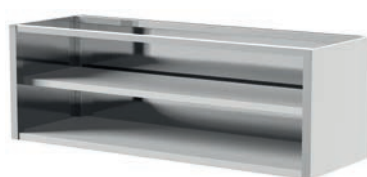
ÉLÉMENTS POUR TABLES À COMPOSER



Éléments bas traversant Portes coulissantes sur 2 faces

- Fabrication inox AISI 304
- Avec 1 étagère réglable
- 4 portes doublées + 4 pieds ronds Ø 64 mm réglables Hauteur 140 > 230 mm
- Portes doublées + 6 pieds ronds Ø 64 mm réglables à partir de la Longueur 2200 mm
-
- Hauteurs du corps de meuble : 670 mm ou 710 mm

LONG. (MM)	PROFONDEUR 680 MM CORPS H. 670 MM		PROFONDEUR 750 MM CORPS H. 670 MM		PROFONDEUR 680 MM CORPS H. 710 MM		PROFONDEUR 750 MM CORPS H. 710 MM	
	RÉFÉRENCE	PRIX € HT	RÉFÉRENCE	PRIX € HT	RÉFÉRENCE	PRIX € HT	RÉFÉRENCE	PRIX € HT
1000	ISEFGN670023	-	ISEFPA670033	-	ISEFGN710023	-	ISEFPA710033	-
1200	ISEFGN670025	-	ISEFPA670034	-	ISEFGN710025	-	ISEFPA710034	-
1400	ISEFGN670027	-	ISEFPA670035	-	ISEFGN710027	-	ISEFPA710035	-
1600	ISEFGN670029	-	ISEFPA670036	-	ISEFGN710029	-	ISEFPA710036	-
1800	ISEFGN670031	-	ISEFPA670037	-	ISEFGN710031	-	ISEFPA710037	-
2000	ISEFGN670033	-	ISEFPA670038	-	ISEFGN710033	-	ISEFPA710038	-
2200	-	-	ISEFPA670039	-	-	-	ISEFPA710039	-
2400	-	-	ISEFPA670040	-	-	-	ISEFPA710040	-



Éléments bas ouverts Ouverts sur 1 face - Profondeur 680 mm

- Fabrication inox AISI 304
- Avec 1 étagère réglable
- 4 pieds ronds Ø 64 mm réglables H. 140 > 230 mm
-
- Hauteurs du corps de meuble : 670 mm ou 710 mm

LONGUEUR (MM)	PROFONDEUR 680 MM CORPS H. 670 MM		PROFONDEUR 680 MM CORPS H. 710 MM	
	RÉFÉRENCE	PRIX € HT	RÉFÉRENCE	PRIX € HT
1000	ISEFGN670001	-	ISEFGN710001	-
1200	ISEFGN670003	-	ISEFGN710003	-
1400	ISEFGN670005	-	ISEFGN710005	-
1500	ISEFGN670006	-	ISEFGN710006	-
1600	ISEFGN670007	-	ISEFGN710007	-
1800	ISEFGN670009	-	ISEFGN710009	-
2000	ISEFGN670011	-	ISEFGN710011	-

ÉLÉMENTS POUR TABLES À COMPOSER



Éléments bas traversants

Ouverts sur 2 faces

- Fabrication inox AISI 304
- Avec 1 étagère réglable
- 4 pieds ronds Ø 64 mm réglables H. 140 > 230 mm
- 6 pieds ronds Ø 64 mm réglables à partir de L. 2200 mm
-
- Hauteurs du corps de meuble : 670 mm ou 710 mm

LONGUEUR (MM)	PROFONDEUR 550 MM		PROFONDEUR 750 MM		<i>La paroi postérieure ne peut être vendue seule</i>	
	RÉFÉRENCE	PRIX € HT	RÉFÉRENCE	PRIX € HT	RÉFÉRENCE	PRIX € HT
CORPS DE MEUBLE HAUTEUR 670 MM					PAROI POSTÉRIEURE HAUTEUR 670 MM	
1000	ISEFPA670001	-	ISEFPA670009	-	ISFI671000	-
1200	ISEFPA670002	-	ISEFPA670010	-	ISFI671200	-
1400	ISEFPA670003	-	ISEFPA670011	-	ISFI671400	-
1600	ISEFPA670004	-	ISEFPA670012	-	ISFI671600	-
1800	ISEFPA670005	-	ISEFPA670013	-	ISFI671800	-
2000	ISEFPA670006	-	ISEFPA670014	-	ISFI672000	-
2200	ISEFPA670007	-	ISEFPA670015	-	ISFI672200	-
2400	ISEFPA670008	-	ISEFPA670016	-	ISFI672400	-
CORPS DE MEUBLE HAUTEUR 710 MM					PAROI POSTÉRIEURE HAUTEUR 710 MM	
1000	ISEFPA710001	-	ISEFPA710009	-	ISFI711000	-
1200	ISEFPA710002	-	ISEFPA710010	-	ISFI711200	-
1400	ISEFPA710003	-	ISEFPA710011	-	ISFI711400	-
1600	ISEFPA710004	-	ISEFPA710012	-	ISFI711600	-
1800	ISEFPA710005	-	ISEFPA710013	-	ISFI711800	-
2000	ISEFPA710006	-	ISEFPA710014	-	ISFI712000	-
2200	ISEFPA710007	-	ISEFPA710015	-	ISFI712200	-
2400	ISEFPA710008	-	ISEFPA710016	-	ISFI712400	-

Retrouvez les options & accessoires page 278

ÉLÉMENTS CHAUDS POUR TABLES À COMPOSER

Éléments bas chauffants fermés Températures **+30°C/+70°C**



- Fabrication inox AISI 304
- Meuble fermé par une tôle supérieure - sans dessus
- Avec 1 étagère réglable
- 2 portes doublées (sur 1 face)
- 4 pieds ronds Ø 640 mm réglables H. 140 >230 mm
- Thermostat mécanique
- Alimentation monophasée (230 V ~ 50 Hz)
- Puissance de raccordement 2200 W
-
- Portes coulissantes sur 1 face
- Hauteurs du corps de meuble : 670 mm ou 710 mm

LONGUEUR (MM)	CORPS DE MEUBLE H. 670 MM PROFONDEUR 680 MM	
	RÉFÉRENCE	PRIX € HT
1000	ISECM6710700	-
1100	ISECM6711700	-
1200	ISECM6712700	-
1300	ISECM6713700	-
1400	ISECM6714700	-
1500	ISECM6715700	-
1600	ISECM6716700	-
1700	ISECM6717700	-
1800	ISECM6718700	-
1900	ISECM6719700	-
2000	ISECM6720700	-

LONGUEUR (MM)	CORPS DE MEUBLE H. 710 MM PROFONDEUR 680 MM	
	RÉFÉRENCE	PRIX € HT
1000	ISECM7110700	-
1100	ISECM7111700	-
1200	ISECM7112700	-
1300	ISECM7113700	-
1400	ISECM7114700	-
1500	ISECM7115700	-
1600	ISECM7116700	-
1700	ISECM7117700	-
1800	ISECM7118700	-
1900	ISECM7119700	-
2000	ISECM7120700	-

Retrouvez les options & accessoires page 278



ÉLÉMENTS CHAUDS POUR TABLES À COMPOSER

Éléments bas chauffants traversants Températures +30°C/+70°C



- Fabrication inox AISI 304
- Meuble fermé par une tôle supérieure - sans dessus
- Avec 1 étagère réglable
- 4 portes doublées (sur 1 face)
- 4 pieds ronds Ø 64 mm réglables H. 140 > 230 mm
- Thermostat mécanique
- Alimentation monophasée (230 V ~ 50 Hz)
- Puissance de raccordement 2200 W
-
- Portes coulissantes sur 1 face
- Hauteurs du corps de meuble : 670 mm ou 710 mm

LONGUEUR (MM)	CORPS DE MEUBLE H. 670 MM PROFONDEUR 680 MM	
	RÉFÉRENCE	PRIX € HT
1000	ISECM6710730	-
1100	ISECM6711730	-
1200	ISECM6712730	-
1300	ISECM6713730	-
1400	ISECM6714730	-
1500	ISECM6715730	-
1600	ISECM6716730	-
1700	ISECM6717730	-
1800	ISECM6718730	-
1900	ISECM6719730	-
2000	ISECM6720730	-

LONGUEUR (MM)	CORPS DE MEUBLE H. 710 MM PROFONDEUR 680 MM	
	RÉFÉRENCE	PRIX € HT
1000	ISECM7110730	-
1100	ISECM7111730	-
1200	ISECM7112730	-
1300	ISECM7113730	-
1400	ISECM7114730	-
1500	ISECM7115730	-
1600	ISECM7116730	-
1700	ISECM7117730	-
1800	ISECM7118730	-
1900	ISECM7119730	-
2000	ISECM7120730	-

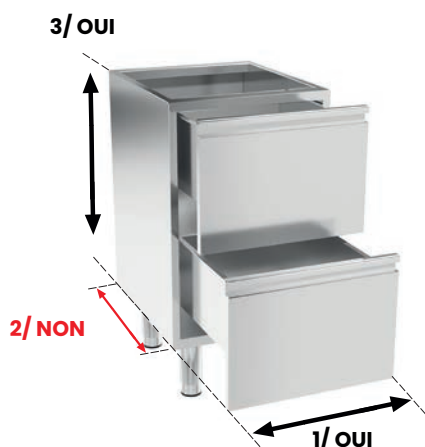
Retrouvez les options & accessoires page 278



ÉLÉMENTS POUR TABLES À COMPOSER

MODIFICATIONS RÉALISABLES SUR MEUBLES*

*À la demande sur un devis.

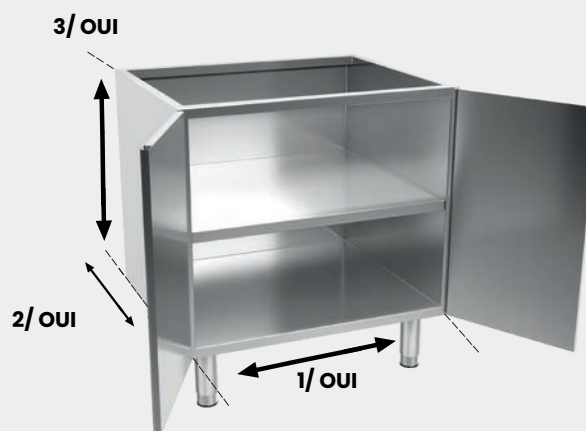


ÉLÉMENTS TIROIRS :

- 1 - Modification de la longueur totale : **Oui**
- 2 - Modification de la profondeur totale : **Non**
- 3 - Modification de la hauteur totale : **Oui**

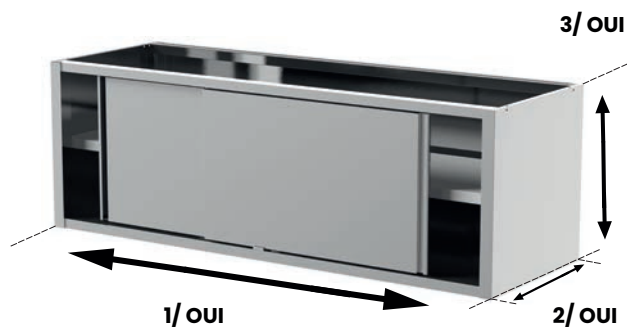
ÉLÉMENTS PORTES BATTANTES :

- 1 - Modification de la longueur totale : **Oui**
- 2 - Modification de la profondeur totale : **Oui**
- 3 - Modification de la hauteur totale : **Oui**



ÉLÉMENTS PORTES COULISSANTES :

- 1 - Modification de la longueur totale : **Oui**
- 2 - Modification de la profondeur totale : **Oui**
- 3 - Modification de la hauteur totale : **Oui**



ACCESSOIRES

Pour tables à composer

Kit de roues à platine



- Roues pour tables à composer
- Roulette pivotante - fixation à platine
- Chape en acier inoxydable ou acier zingué
- Pivot sur double chemin de billes
- Axe de roue boulonné
- Corps de roue polypropylène
- Bandage caoutchouc thermoplastique non-tachant

RÉFÉRENCE	DÉSIGNATION	DIAMÈTRE (MM)	HAUTEUR (MM)	PRIX € HT
ISAC0005	Kits de 4 roues inox à platine (dont 2 avec freins) non montés	125	155	-
AC000598	Kits de 6 roues inox à platine (dont 3 avec freins) non montés	125	155	-
ISAC0004	Kits de 4 roues zinc à platine (dont 2 avec freins) non montés	125	155	-
AC00041011	Kits de 6 roues zinc à platine (dont 3 avec freins) non montés	125	155	-

Kit de pieds inox réglable en hauteur 140/230 mm



RÉFÉRENCE	DÉSIGNATION	DIAMÈTRE (MM)	HAUTEUR MIN > MAX (MM)	PRIX € HT
ISAC1002	Kit de 4 pieds inox à platine réglables	64	140 > 230	-

Plaques d'union



RÉFÉRENCE	DÉSIGNATION	DIMENSIONS L X P (MM)	PRIX € HT
ISAC0012	Plaque d'union simple	80 x 100	-

Plinthes inox avec pinces

Prix au ml (tarification minimum 1000 mm par plinthe)



RÉFÉRENCE	DÉSIGNATION	HAUTEUR MIN > MAX (MM)	PRIX € HT
ISPLINT1418	Plinthe inox	140 > 180	-

OPTIONS

Pour tables à composer

RÉFÉRENCE	DÉSIGNATION	PRIX € HT
ISGLI55CPA	Glissières supplémentaires pour élément rangement plaques prof. 550 mm (la paire)	-
ISGLI68CPA	Glissières supplémentaires (la paire) pour élément rangement plaques prof. 680 mm	-
ISGLI75CPA	Glissières supplémentaires pour élément rangement plaques prof. 750 mm (la paire)	-
ISAC1001	Kit d'inversion de ferrage pour porte battante (porte droite vers porte gauche)	-
ISKS0004	Serrure pour élément bas portes battantes	-
ISKS0005	Serrure pour élément bas tiroirs	-
ISKS0006	Serrure pour élément bas portes coulissantes	-



ÉLÉMENTS POUR TABLES À COMPOSER

Chariots mobiles - Fabrication inox AISI 304



RÉFÉRENCE	CAPACITÉ (L)	DIMENSIONS L X P X H (MM)	PRIX € HT
Chariots mobiles sans séparation			
ISCTP710001	125	420 x 525 x 820	-
ISCTP710002	175	420 x 725 x 820	-
ISCTG710001	140	370 x 655 x 820	-
Chariots mobiles avec 1 paroi de séparation			
ISCTP710004	(2 X) 62	420 x 525 x 820	-
ISCTP710005	(2 X) 87	420 x 725 x 820	-

Guides - Fabrication inox AISI 304



RÉFÉRENCE	DÉSIGNATION	DIMENSIONS L X P X H (MM)	PRIX € HT
Guides pour 1 chariot			
ISCTP0013	Pour chariot 420 x 525 mm	450 x 550 x 20/90	-
ISCTP0014	Pour chariot 420 x 725 mm	450 x 750 x 20/90	-
ISCTG0005	Pour chariot 370 x 655 mm	400 x 680 x 20/90	-
Guides pour 2 chariots			
ISCTP0015	Pour chariot 420 x 525 mm	900 x 550 x 20/90	-
ISCTP0016	Pour chariot 420 x 725 mm	900 x 750 x 20/90	-
ISCTG0006	Pour chariot 370 x 655 mm	800 x 680 x 20/90	-
Guides pour 3 chariots			
ISCTP0017	Pour chariot 420 x 525 mm	1350 x 550 x 20/90	-
ISCTP0018	Pour chariot 420 x 725 mm	1350 x 750 x 20/90	-
ISCTG0007	Pour chariot 370 x 655 mm	1200 x 680 x 20/90	-

ÉLÉMENTS POUR TABLES À COMPOSER

Couvercles pour chariots avec angles droits

Fabrication inox AISI 304



RÉFÉRENCE	DÉSIGNATION	DIMENSIONS L X P X H (MM)	PRIX € HT
ISCTP0009	Pour chariot 420 x 525 mm	450 x 550 x 20	-
ISCTP0010	Pour chariot 420 x 725 mm	450 x 750 x 20	-
ISCTG0002	Pour chariot 370 x 655 mm	400 x 680 x 20	-



Finition latérale **de compensation**

DIMENSIONS L X P (MM)	CORPS DE MEUBLE H. 670 MM		CORPS DE MEUBLE H. 710 MM	
	RÉFÉRENCE	PRIX € HT	RÉFÉRENCE	PRIX € HT
85 x 550	ISCFP670001	-	ISCFP710001	-
85 x 750	ISCFP670002	-	ISCFP710002	-



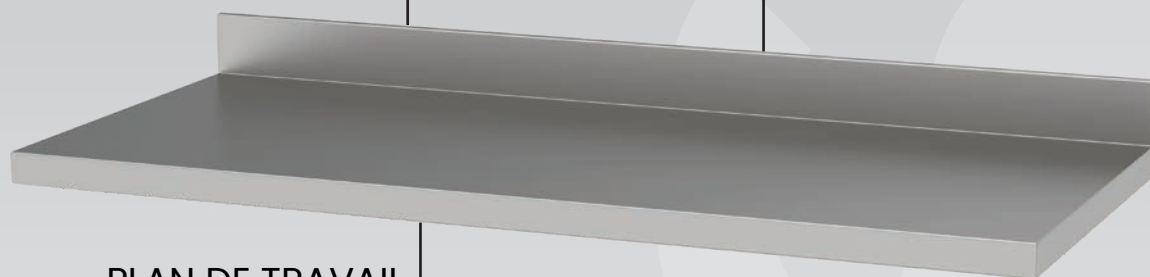
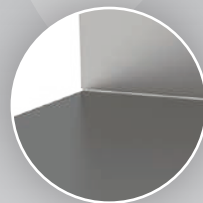
PLAN DE TRAVAIL

PRINCIPALES CARACTÉRISTIQUES

INOX AISI 304
GRAIN SCOTCH-BRITE 220

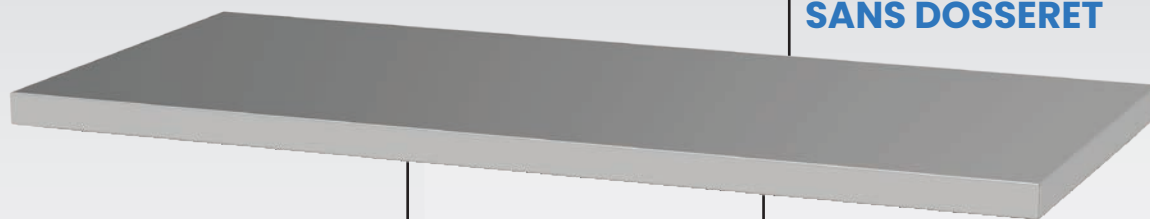


DOSSERETS H. = 100 MM
FERMÉ À L'ARRIÈRE



PLAN DE TRAVAIL
AVEC DOSSERET

PLAN DE TRAVAIL
SANS DOSSERET



DESSOUS RENFORCÉS
BOIS



P 600 ET P 700 MM =
ÉPAISSEUR 40 MM
P 800, 900, 1150, ET 1350 MM =
ÉPAISSEUR 50 MM



PLAN DE TRAVAIL – PROFONDEUR 600 MM

Plans de travail INOX – Prof. 600 mm
Dessus inox 10/10^{ème} Épaisseur 40 mm doublés bois

LONGUEUR (MM)	AVEC DOSSERET HAUTEUR 100 MM		SANS DOSSERET	
	RÉFÉRENCE	PRIX € HT	RÉFÉRENCE	PRIX € HT
400	ISPIGN0101	-	ISPIGN0136	-
500	ISPIGN0102	-	ISPIGN0137	-
600	ISPIGN0103	-	ISPIGN0138	-
700	ISPIGN0104	-	ISPIGN0139	-
800	ISPIGN0105	-	ISPIGN0140	-
900	ISPIGN0106	-	ISPIGN0141	-
1000	ISPIGN0107	-	ISPIGN0142	-
1100	ISPIGN0108	-	ISPIGN0143	-
1200	ISPIGN0109	-	ISPIGN0144	-
1300	ISPIGN0110	-	ISPIGN0145	-
1400	ISPIGN0111	-	ISPIGN0146	-
1500	ISPIGN0112	-	ISPIGN0147	-
1600	ISPIGN0113	-	ISPIGN0148	-
1700	ISPIGN0114	-	ISPIGN0149	-
1800	ISPIGN0115	-	ISPIGN0150	-
1900	ISPIGN0116	-	ISPIGN0151	-
2000	ISPIGN0117	-	ISPIGN0152	-
2100	ISPIGN0118	-	ISPIGN0153	-
2200	ISPIGN0119	-	ISPIGN0154	-
2300	ISPIGN0120	-	ISPIGN0155	-
2400	ISPIGN0121	-	ISPIGN0156	-
2500	ISPIGN0122	-	ISPIGN0157	-
2600	ISPIGN0123	-	ISPIGN0158	-
2700	ISPIGN0124	-	ISPIGN0159	-
2800	ISPIGN0125	-	ISPIGN0160	-
2900	ISPIGN0126	-	ISPIGN0161	-
3000	ISPIGN0127	-	ISPIGN0162	-
3100	ISPIGN0128	-	ISPIGN0163	-
3200	ISPIGN0129	-	ISPIGN0164	-
3300	ISPIGN0130	-	ISPIGN0165	-
3400	ISPIGN0131	-	ISPIGN0166	-
3500	ISPIGN0132	-	ISPIGN0167	-
3600	ISPIGN0133	-	ISPIGN0168	-
3700	ISPIGN0134	-	ISPIGN0169	-
3800	ISPIGN0135	-	ISPIGN0170	-

PLAN DE TRAVAIL – PROFONDEUR 700 MM

Plans de travail INOX – Prof. 700 mm
Dessus inox 10/10^{ème} Épaisseur 40 mm doublés bois

LONGUEUR (MM)	AVEC DOSSERET HAUTEUR 100 MM		SANS DOSSERET	
	RÉFÉRENCE	PRIX € HT	RÉFÉRENCE	PRIX € HT
400	ISPIGN0001	-	ISPIGN0036	-
500	ISPIGN0002	-	ISPIGN0037	-
600	ISPIGN0003	-	ISPIGN0038	-
700	ISPIGN0004	-	ISPIGN0039	-
800	ISPIGN0005	-	ISPIGN0040	-
900	ISPIGN0006	-	ISPIGN0041	-
1000	ISPIGN0007	-	ISPIGN0042	-
1100	ISPIGN0008	-	ISPIGN0043	-
1200	ISPIGN0009	-	ISPIGN0044	-
1300	ISPIGN0010	-	ISPIGN0045	-
1400	ISPIGN0011	-	ISPIGN0046	-
1500	ISPIGN0012	-	ISPIGN0047	-
1600	ISPIGN0013	-	ISPIGN0048	-
1700	ISPIGN0014	-	ISPIGN0049	-
1800	ISPIGN0015	-	ISPIGN0050	-
1900	ISPIGN0016	-	ISPIGN0051	-
2000	ISPIGN0017	-	ISPIGN0052	-
2100	ISPIGN0018	-	ISPIGN0053	-
2200	ISPIGN0019	-	ISPIGN0054	-
2300	ISPIGN0020	-	ISPIGN0055	-
2400	ISPIGN0021	-	ISPIGN0056	-
2500	ISPIGN0022	-	ISPIGN0057	-
2600	ISPIGN0023	-	ISPIGN0058	-
2700	ISPIGN0024	-	ISPIGN0059	-
2800	ISPIGN0025	-	ISPIGN0060	-
2900	ISPIGN0026	-	ISPIGN0061	-
3000	ISPIGN0027	-	ISPIGN0062	-
3100	ISPIGN0028	-	ISPIGN0063	-
3200	ISPIGN0029	-	ISPIGN0064	-
3300	ISPIGN0030	-	ISPIGN0065	-
3400	ISPIGN0031	-	ISPIGN0066	-
3500	ISPIGN0032	-	ISPIGN0067	-
3600	ISPIGN0033	-	ISPIGN0068	-
3700	ISPIGN0034	-	ISPIGN0069	-
3800	ISPIGN0035	-	ISPIGN0070	-

PLAN DE TRAVAIL – PROFONDEUR 800 MM

Plans de travail INOX – Prof. 800 mm
Dessus inox 15/10^{ème} Épaisseur 50 mm doublés bois

LONGUEUR (MM)	AVEC DOSSERET HAUTEUR 100 MM		SANS DOSSERET	
	RÉFÉRENCE	PRIX € HT	RÉFÉRENCE	PRIX € HT
500	ISIPN0001	-	ISIPN0201	-
800	ISIPN0002	-	ISIPN0202	-
950	ISIPN0003	-	ISIPN0203	-
1050	ISIPN0004	-	ISIPN0204	-
1250	ISIPN0005	-	ISIPN0205	-
1300	ISIPN0006	-	ISIPN0206	-
1400	ISIPN0007	-	ISIPN0207	-
1500	ISIPN0008	-	ISIPN0208	-
1600	ISIPN0009	-	ISIPN0209	-
1650	ISIPN0010	-	ISIPN0210	-
1750	ISIPN0011	-	ISIPN0211	-
1850	ISIPN0012	-	ISIPN0212	-
1950	ISIPN0013	-	ISIPN0213	-
2000	ISIPN0014	-	ISIPN0214	-
2050	ISIPNCA20580	-	ISIPNSA20580	-
2150	ISIPN0015	-	ISIPN0215	-
2200	ISIPN0016	-	ISIPN0216	-
2300	ISIPN0017	-	ISIPN0217	-
2400	ISIPN0018	-	ISIPN0218	-
2450	ISIPN0019	-	ISIPN0219	-
2500	ISIPN0020	-	ISIPN0220	-
2550	ISIPN0021	-	ISIPN0221	-
2600	ISIPN0022	-	ISIPN0222	-
2650	ISIPN0023	-	ISIPN0223	-
2750	ISIPN0024	-	ISIPN0224	-
2800	ISIPN0025	-	ISIPN0225	-
2850	ISIPN0026	-	ISIPN0226	-
2900	ISIPN0027	-	ISIPN0227	-
2950	ISIPN0028	-	ISIPN0228	-
3000	ISIPN0029	-	ISIPN0229	-
3050	ISIPN0030	-	ISIPN0230	-
3100	ISIPN0031	-	ISIPN0231	-
3200	ISIPN0032	-	ISIPN0232	-
3300	ISIPN0033	-	ISIPN0233	-
3350	ISIPN0034	-	ISIPN0234	-
3400	ISIPN0035	-	ISIPN0235	-
3450	ISIPN0036	-	ISIPN0236	-
3500	ISIPN0037	-	ISIPN0237	-
3550	ISIPN0038	-	ISIPN0238	-
3650	ISIPN0039	-	ISIPN0239	-
3700	ISIPN0040	-	ISIPN0240	-
3750	ISIPN0041	-	ISIPN0241	-
3800	ISIPN0042	-	ISIPN0242	-

PLAN DE TRAVAIL – PROFONDEUR 900 MM

Plans de travail INOX – Prof. 900 mm
Dessus inox 15/10^{ème} Épaisseur 50 mm doublés bois

LONGUEUR (MM)	AVEC DOSSERET HAUTEUR 100 MM		SANS DOSSERET	
	RÉFÉRENCE	RIX € HT	RÉFÉRENCE	RIX € HT
500	ISIPN0159	-	ISIPN0043	-
800	ISIPN0160	-	ISIPN0044	-
950	ISIPN0161	-	ISIPN0045	-
1050	ISIPN0162	-	ISIPN0046	-
1250	ISIPN0163	-	ISIPN0047	-
1300	ISIPN0164	-	ISIPN0048	-
1400	ISIPN0165	-	ISIPN0049	-
1500	ISIPN0166	-	ISIPN0050	-
1600	ISIPN0167	-	ISIPN0051	-
1650	ISIPN0168	-	ISIPN0052	-
1750	ISIPN0169	-	ISIPN0053	-
1850	ISIPN0170	-	ISIPN0054	-
1950	ISIPN0171	-	ISIPN0055	-
2000	ISIPN0172	-	ISIPN0056	-
2150	ISIPN0173	-	ISIPN0057	-
2200	ISIPN0174	-	ISIPN0058	-
2300	ISIPN0175	-	ISIPN0059	-
2400	ISIPN0176	-	ISIPN0060	-
2450	ISIPN0177	-	ISIPN0061	-
2500	ISIPN0178	-	ISIPN0062	-
2550	ISIPN0179	-	ISIPN0063	-
2600	ISIPN0180	-	ISIPN0064	-
2650	ISIPN0181	-	ISIPN0065	-
2750	ISIPN0182	-	ISIPN0066	-
2800	ISIPN0183	-	ISIPN0067	-
2850	ISIPN0184	-	ISIPN0068	-
2900	ISIPN0185	-	ISIPN0069	-
2950	ISIPN0186	-	ISIPN0070	-
3000	ISIPN0187	-	ISIPN0071	-
3050	ISIPN0188	-	ISIPN0072	-
3100	ISIPN0189	-	ISIPN0073	-
3200	ISIPN0190	-	ISIPN0074	-
3300	ISIPN0191	-	ISIPN0075	-
3350	ISIPN0192	-	ISIPN0076	-
3400	ISIPN0193	-	ISIPN0077	-
3450	ISIPN0194	-	ISIPN0078	-
3500	ISIPN0195	-	ISIPN0079	-
3550	ISIPN0196	-	ISIPN0080	-
3650	ISIPN0197	-	ISIPN0081	-
3700	ISIPN0198	-	ISIPN0082	-
3750	ISIPN0199	-	ISIPN0083	-
3800	ISIPN0200	-	ISIPN0084	-

PLAN DE TRAVAIL – PROFONDEUR 1150/1350 MM

Plans de travail INOX – Prof. 1150/1350 mm
Dessus inox 15/10^{ème} Épaisseur 50 mm doublés bois

LONGUEUR (MM)	SANS DOSSERET		SANS DOSSERET	
	RÉFÉRENCE	PRIX € HT	RÉFÉRENCE	PRIX € HT
	PROFONDEUR 1150 MM		PROFONDEUR 1350 MM	
1300	ISIPN0085	-	ISIPN0122	-
1400	ISIPN0086	-	ISIPN0123	-
1500	ISIPN0087	-	ISIPN0124	-
1600	ISIPN0088	-	ISIPN0125	-
1650	ISIPN0089	-	ISIPN0126	-
1750	ISIPN0090	-	ISIPN0127	-
1850	ISIPN0091	-	ISIPN0128	-
1950	ISIPN0092	-	ISIPN0129	-
2000	ISIPN0093	-	ISIPN0130	-
2150	ISIPN0094	-	ISIPN0131	-
2200	ISIPN0095	-	ISIPN0132	-
2300	ISIPN0096	-	ISIPN0133	-
2400	ISIPN0097	-	ISIPN0134	-
2450	ISIPN0098	-	ISIPN0135	-
2500	ISIPN0099	-	ISIPN0136	-
2550	ISIPN0100	-	ISIPN0137	-
2600	ISIPN0101	-	ISIPN0138	-
2650	ISIPN0102	-	ISIPN0139	-
2750	ISIPN0103	-	ISIPN0140	-
2800	ISIPN0104	-	ISIPN0141	-

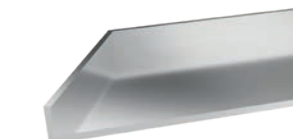
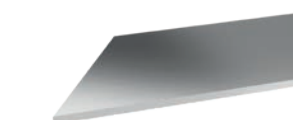
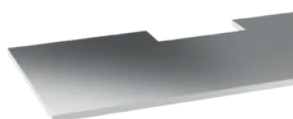
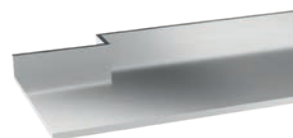
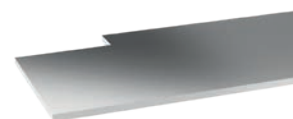
Retrouvez les finitions page 288



OPTIONS

Finition pour plan de travail Inox

DIFFÉRENTES FINITIONS POUR VOTRE PLAN DE TRAVAIL INOX SUR CONSULTATION



DESCRIPTION
Découpe en angle pour dessus sans dossier
Découpe en angle pour dessus avec dossier
Découpe arrière pour dessus sans dossier
Découpe partielle de côté avec rayon ouvert ou fermé pour dessus sans dossier
Découpe totale de côté avec rayon ouvert ou fermé pour dessus sans dossier
Découpe totale de côté avec rayon ouvert ou fermé pour dessus avec dossier
Bord rayonné (face avant) R 15 mm (sur 1 longueur)
Bords rayonnés (faces avant et arrière) R 15 mm (sur 2 longueurs)
Trou carré simple (doublage apparent)
Trou rond simple (doublage apparent)
Trou rond avec cadre inox soudé
Trou rond avec collerette inox (passage Ø 62 mm)

Rebord latéral droit ou gauche inox plié dans la masse Hauteur 100 mm épaisseur 20 mm

OPTIONS

*Pour plan de travail***DIFFÉRENTES FINITIONS POUR VOTRE PLAN DE TRAVAIL**
SUR CONSULTATION

DESCRIPTION	DIMENSIONS (MM)
Trou vide déchets avec collerette caoutchouc bleu Ø 235 mm (passage Ø 168 mm)	Ø 230 x H. 48
Trou vide déchets avec collerette caoutchouc jaune Ø 235 mm (passage Ø 168 mm)	Ø 230 x H. 48
Trou vide déchets avec collerette caoutchouc orange Ø 235 mm (passage Ø 168 mm)	Ø 230 x H. 48
Trou vide déchets avec collerette caoutchouc rouge Ø 235 mm (passage Ø 168 mm)	Ø 230 x H. 48
Trou vide déchets avec collerette caoutchouc vert Ø 235 mm (passage Ø 168 mm)	Ø 230 x H. 48
Trou vide déchets avec collerette caoutchouc noir Ø 235 mm (passage Ø 168 mm)	Ø 230 x H. 48
Trou vide déchets avec collerette affleurante caoutchouc bleu Ø 245 mm (passage Ø 110 mm)	Ø ext. 245 Ø int. 115
Couvercle inox pour TVO Ø 245 mm	-
Bac inox rectangulaire (soudé)	330 x 330 x 170
Bac inox rectangulaire (soudé)	400 x 400 x 250
Bac inox rectangulaire (soudé)	500 x 400 x 250
Bac inox rectangulaire (soudé)	500 x 500 x 300
Bac inox rectangulaire (soudé)	600 x 500 x 320
Périmètre anti-ruissellement autour d'1 ou 2 bacs encastré(s) dans un plan de travail	Formats divers Nous consulter
Bord anti-ruissellement sur plan de travail	-

PLAN DE TRAVAIL GRANIT

Plans de travail granit **Prof. 800/900 mm**
Dessus granit (couleur gris sarde) Épaisseur 30 mm

LONGUEUR (MM)	PROFONDEUR 800 MM AVEC DOSSERET HAUTEUR 100 MM		PROFONDEUR 900 MM SANS DOSSERET	
	RÉFÉRENCE	PRIX € HT	RÉFÉRENCE	PRIX € HT
	PROFONDEUR 1150 MM		PROFONDEUR 1350 MM	
500	ISPGP0001	-	ISPGP0030	-
800	ISPGP0002	-	ISPGP0031	-
950	ISPGP0003	-	ISPGP0032	-
1050	ISPGP0004	-	ISPGP0033	-
1250	ISPGP0005	-	ISPGP0034	-
1300	ISPGP0006	-	ISPGP0035	-
1400	ISPGP0007	-	ISPGP0036	-
1500	ISPGP0008	-	ISPGP0037	-
1600	ISPGP0009	-	ISPGP0038	-
1650	ISPGP0010	-	ISPGP0039	-
1750	ISPGP0011	-	ISPGP0040	-
1850	ISPGP0012	-	ISPGP0041	-
1950	ISPGP0013	-	ISPGP0042	-
2000	ISPGP0014	-	ISPGP0043	-
2150	ISPGP0015	-	ISPGP0044	-
2200	ISPGP0016	-	ISPGP0045	-
2300	ISPGP0017	-	ISPGP0046	-
2400	ISPGP0018	-	ISPGP0047	-
2450	ISPGP0019	-	ISPGP0048	-
2500	ISPGP0020	-	ISPGP0049	-
2550	ISPGP0021	-	ISPGP0050	-
2600	ISPGP0022	-	ISPGP0051	-
2650	ISPGP0023	-	ISPGP0052	-
2750	ISPGP0024	-	ISPGP0053	-
2800	ISPGP0025	-	ISPGP0054	-
2850	ISPGP0026	-	ISPGP0055	-
2900	ISPGP0027	-	ISPGP0056	-
2950	ISPGP0028	-	ISPGP0057	-
3000	ISPGP0029	-	ISPGP0058	-

Les granits seuls feront l'objet d'une tarification au prix réel du transport.

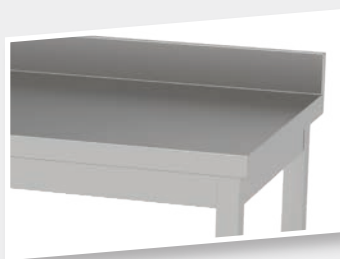
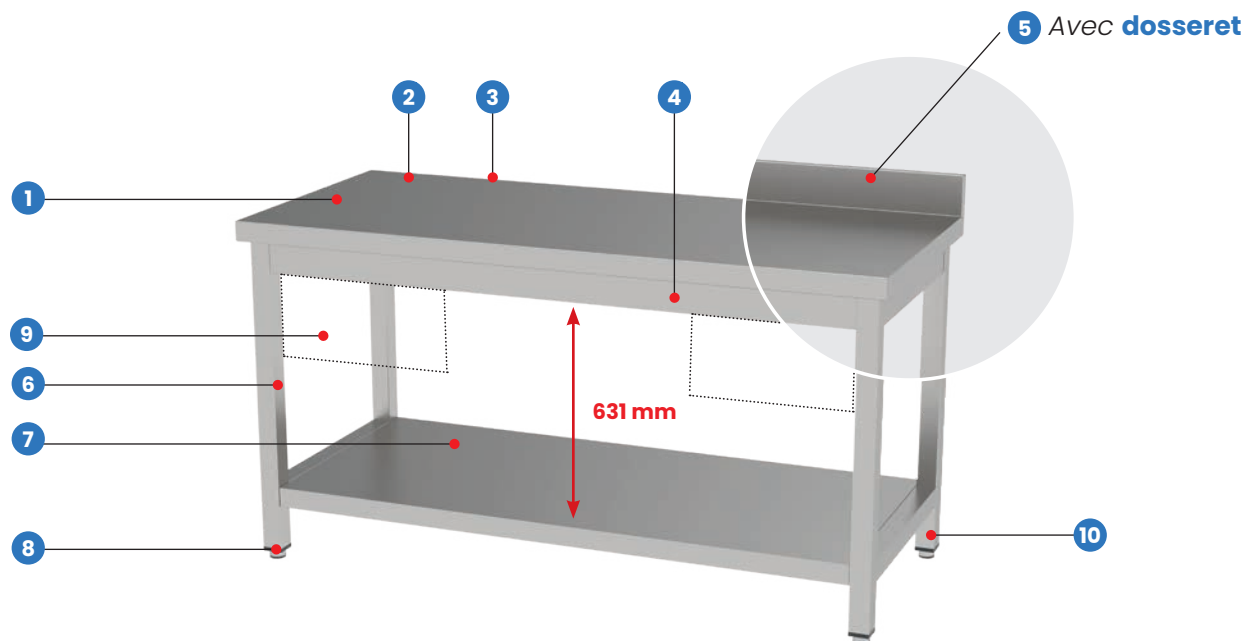
PLAN DE TRAVAIL GRANIT

Plans de travail granit **Prof. 1150/1350 mm**
Dessus granit (couleur gris sarde) Épaisseur 30 mm

LONGUEUR (MM)	PROFONDEUR 1150 MM SANS DOSSERET		PROFONDEUR 1350 MM SANS DOSSERET	
	RÉFÉRENCE	PRIX € HT	RÉFÉRENCE	PRIX € HT
	PROFONDEUR 1150 MM		PROFONDEUR 1350 MM	
1300	ISPGP0059	-	ISPGP0083	-
1400	ISPGP0060	-	ISPGP0084	-
1500	ISPGP0061	-	ISPGP0085	-
1600	ISPGP0062	-	ISPGP0086	-
1650	ISPGP0063	-	ISPGP0087	-
1750	ISPGP0064	-	ISPGP0088	-
1850	ISPGP0065	-	ISPGP0089	-
1950	ISPGP0066	-	ISPGP0090	-
2000	ISPGP0067	-	ISPGP0091	-
2150	ISPGP0068	-	ISPGP0092	-
2200	ISPGP0069	-	ISPGP0093	-
2300	ISPGP0070	-	ISPGP0094	-
2400	ISPGP0071	-	ISPGP0095	-
2450	ISPGP0072	-	ISPGP0096	-
2500	ISPGP0073	-	ISPGP0097	-
2550	ISPGP0074	-	ISPGP0098	-
2600	ISPGP0075	-	ISPGP0099	-
2650	ISPGP0076	-	ISPGP0100	-
2750	ISPGP0077	-	ISPGP0101	-
2800	ISPGP0078	-	ISPGP0102	-
2850	ISPGP0079	-	ISPGP0103	-
2900	ISPGP0080	-	ISPGP0104	-
2950	ISPGP0081	-	ISPGP0105	-
3000	ISPGP0082	-	ISPGP0106	-

Les granits seuls feront l'objet d'une tarification au prix réel du transport.

TABLES INOX



Fabrication
Inox AISI 304



Fixation des roues
à œil sur platines soudées
(en option)



Bacs inox rectangulaires
à encastrer dans un dessus
de table (en option)



- 1 Fabrication inox AISI 304
- 2 Dessus inox STANDARD 12/10^{ème} bords droits
- 3 Dessus inox PREMIUM 15/10^{ème} bords rayonnés R=10 mm
- 4 Plan de travail sans dosseret : châssis centré
- 5 Plan de travail avec dosseret : décalage arrière de 100 mm
- 6 Pieds inox ronds Ø 50 mm ou carrés 40 x 40 mm
- 7 Étagère réglable
- 8 Vérins réglables : 895 > 965 mm (Pieds carrés)
- 9 Blocs tiroirs (en option)
- 10 Roulettes à œil (en option)

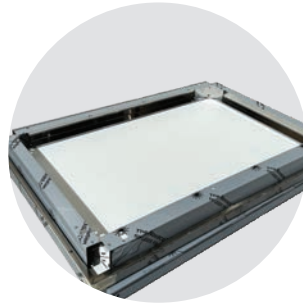
TABLES INOX

PRINCIPES DE MONTAGE



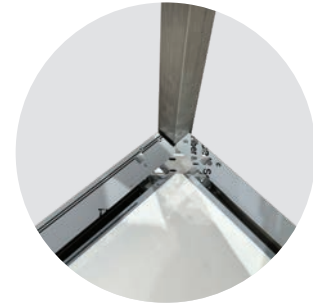
1 - Déballage

Ouvrir le carton et repérer tous les éléments (dessus, pieds, étagère et visserie)



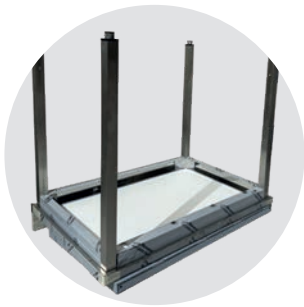
2 - Préparation

En préambule, mettre le plan de travail à l'envers pour faciliter la suite



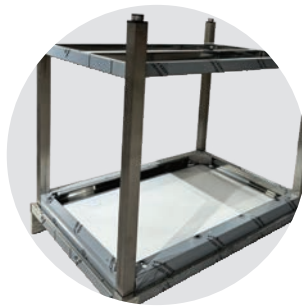
3 - Fixation des pieds 1/2

Insérer le pied dans l'angle de la structure (inserts vers le centre). Visser avec 2 vis ØM6



4 - Fixation des pieds 2/2

Répéter la phase 3 autant que nécessaire



5 - Fixation de l'étagère

Mettre en place l'étagère inférieure et verrouiller avec 4 vis ØM6



6 - Résultat

Retourner l'ensemble, l'assemblage est fini. Temps de montage < 10 minutes

AUTRES FONCTIONS



- Fabrication inox AISI 304
- Plans de travail bords droits doublés bois
- Bandeau périmétral hauteur 69 mm
- Piétement décalé de 100 mm sur l'arrière pour tables adossées