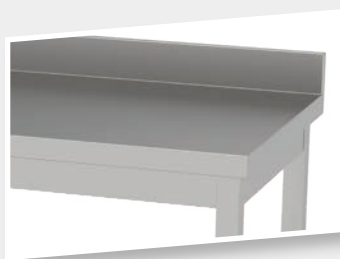
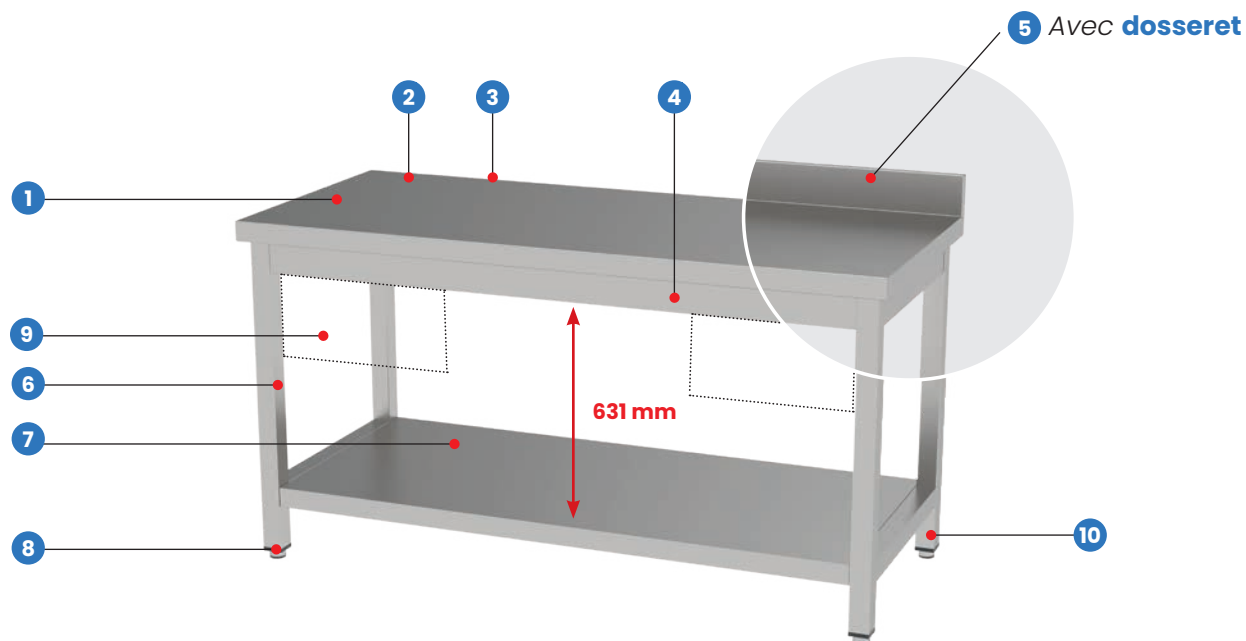


## TABLES INOX



**Fabrication**  
Inox AISI 304



**Fixation des roues**  
à œil sur platines soudées  
(en option)



**Bacs inox rectangulaires**  
à encastrer dans un dessus  
de table (en option)



- 1 Fabrication inox AISI 304
- 2 Dessus inox STANDARD 12/10<sup>ème</sup> bords droits
- 3 Dessus inox PREMIUM 15/10<sup>ème</sup> bords rayonnés R=10 mm
- 4 Plan de travail sans dosseret : châssis centré
- 5 Plan de travail avec dosseret : décalage arrière de 100 mm
- 6 Pieds inox ronds Ø 50 mm ou carrés 40 x 40 mm
- 7 Étagère réglable
- 8 Vérins réglables : 895 > 965 mm (Pieds carrés)
- 9 Blocs tiroirs (en option)
- 10 Roulettes à œil (en option)

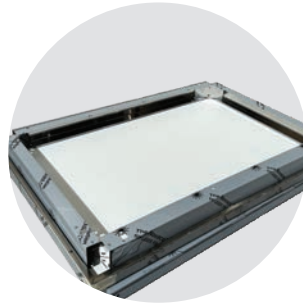
## TABLES INOX

### PRINCIPES DE MONTAGE



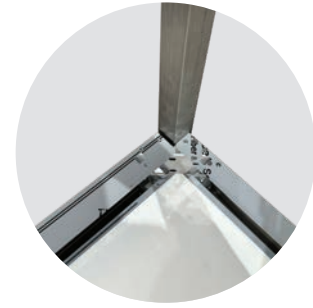
#### 1 - Déballage

Ouvrir le carton et repérer tous les éléments (dessus, pieds, étagère et visserie)



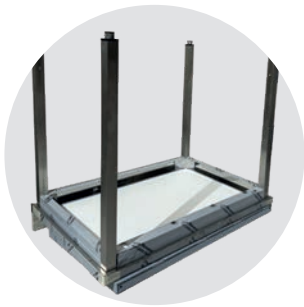
#### 2 - Préparation

En préambule, mettre le plan de travail à l'envers pour faciliter la suite



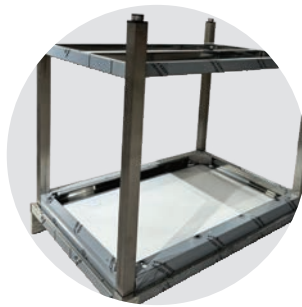
#### 3 - Fixation des pieds 1/2

Insérer le pied dans l'angle de la structure (inserts vers le centre). Visser avec 2 vis ØM6



#### 4 - Fixation des pieds 2/2

Répéter la phase 3 autant que nécessaire



#### 5 - Fixation de l'étagère

Mettre en place l'étagère inférieure et verrouiller avec 4 vis ØM6



#### 6 - Résultat

Retourner l'ensemble, l'assemblage est fini. Temps de montage < 10 minutes

### AUTRES FONCTIONS



- Fabrication inox AISI 304
- Plans de travail bords droits doublés bois
- Bandeau périmétral hauteur 69 mm
- Piétement décalé de 100 mm sur l'arrière pour tables adossées

## TABLES DU CHEF

### Tables du chef **STANDARD**

**Profondeur 700 mm / Hauteur 900 mm**



- Fabrication inox AISI 304
- Plans de travail bords droits H. 43 mm doublés bois
- Dessus inox avec bac encastré 400 x 400 x 250 mm (à droite / à gauche)
- Bandeau périmétral H. 69 mm
- Piétement décalé de 100 mm sur l'arrière
- 4 pieds carrés en tube 40 x 40 mm
- Livrées avec siphon, bonde et tube de surverse

- **Dessus inox 10/10<sup>ème</sup>** avec bac encastré + Pieds carrés
- **Livrées démontées**



| LONG.<br>(MM) | BAC À DROITE               |           |                            |           | BAC À GAUCHE               |           |                            |           |
|---------------|----------------------------|-----------|----------------------------|-----------|----------------------------|-----------|----------------------------|-----------|
|               | AVEC DOSSERET SANS ÉTAGÈRE |           | AVEC DOSSERET AVEC ÉTAGÈRE |           | AVEC DOSSERET SANS ÉTAGÈRE |           | AVEC DOSSERET AVEC ÉTAGÈRE |           |
|               | RÉFÉRENCE                  | PRIX € HT | RÉFÉRENCE                  | PRIX € HT | RÉFÉRENCE                  | PRIX € HT | RÉFÉRENCE                  | PRIX € HT |
| 1000          | ISTV900012                 | -         | ISTV900012ET               | -         | ISTV90001                  | -         | ISTV90001ET                | -         |
| 1200          | ISTV900013                 | -         | ISTV900013ET               | -         | ISTV90002                  | -         | ISTV90002ET                | -         |
| 1400          | ISTV900014                 | -         | ISTV900014ET               | -         | ISTV90003                  | -         | ISTV90003ET                | -         |
| 1500          | ISTV900015                 | -         | ISTV900015ET               | -         | ISTV90004                  | -         | ISTV90004ET                | -         |
| 1600          | ISTV900016                 | -         | ISTV900016ET               | -         | ISTV90005                  | -         | ISTV90005ET                | -         |
| 1800          | ISTV900017                 | -         | ISTV900017ET               | -         | ISTV90006                  | -         | ISTV90006ET                | -         |
| 2000          | ISTV900018                 | -         | ISTV900018ET               | -         | ISTV90007                  | -         | ISTV90007ET                | -         |

Retrouvez les options & accessoires page 300



## OPTIONS

Pour tables



Blocs tiroirs pour tables

**Profondeur 600 - 700 - 800 et 900 mm**

- Fabrication inox AISI 304
- Pour tables inox ouvertes avec ou sans dossier
- Avec glissières télescopiques
- À visser

| RÉFÉRENCE                       | DÉSIGNATION                    | DIMENSIONS<br>L X P X H (MM) | PRIX<br>€ HT |
|---------------------------------|--------------------------------|------------------------------|--------------|
| Blocs 1 tiroir                  |                                |                              |              |
| <b>ISCTGNI001-GSZ</b>           | Pour tables Prof. 600 mm       | 400 x 590 x 210              | -            |
| <b>ISCTGNI004-GSZ</b>           | Pour tables Prof. 700 mm       | 400 x 690 x 210              | -            |
| <b>ISATGP0015-GSI</b>           | Pour tables Prof. 800 / 900 mm | 450 x 750 x 220              | -            |
| Option Serrure pour bloc tiroir |                                |                              |              |
| <b>ISKS0005</b>                 | À l'unité                      | -                            | -            |



Kit de roues pour tables

**Pour pieds carrés**

- Fabrication inox ou zinc
- Fixation vissée dans platine carrée soudée dans le pied

| RÉFÉRENCE         | DÉSIGNATION  | DIAMÈTRE<br>(MM) | HAUTEUR<br>(MM) | PRIX<br>€ HT |
|-------------------|--|------------------|-----------------|--------------|
| <b>ISAC0005</b>   | Kits de 4 roues inox à platine (dont 2 avec freins) non montés | 125              | 155             | -            |
| <b>AC000598</b>   | Kits de 6 roues inox à platine (dont 3 avec freins) non montés | 125              | 155             | -            |
| <b>ISAC0004</b>   | Kits de 4 roues zinc à platine (dont 2 avec freins) non montés | 125              | 155             | -            |
| <b>AC00041011</b> | Kits de 6 roues zinc à platine (dont 3 avec freins) non montés | 125              | 155             | -            |