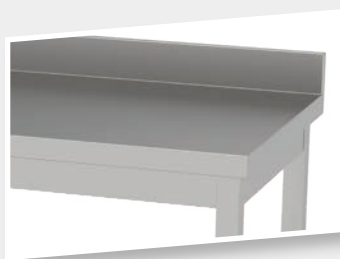
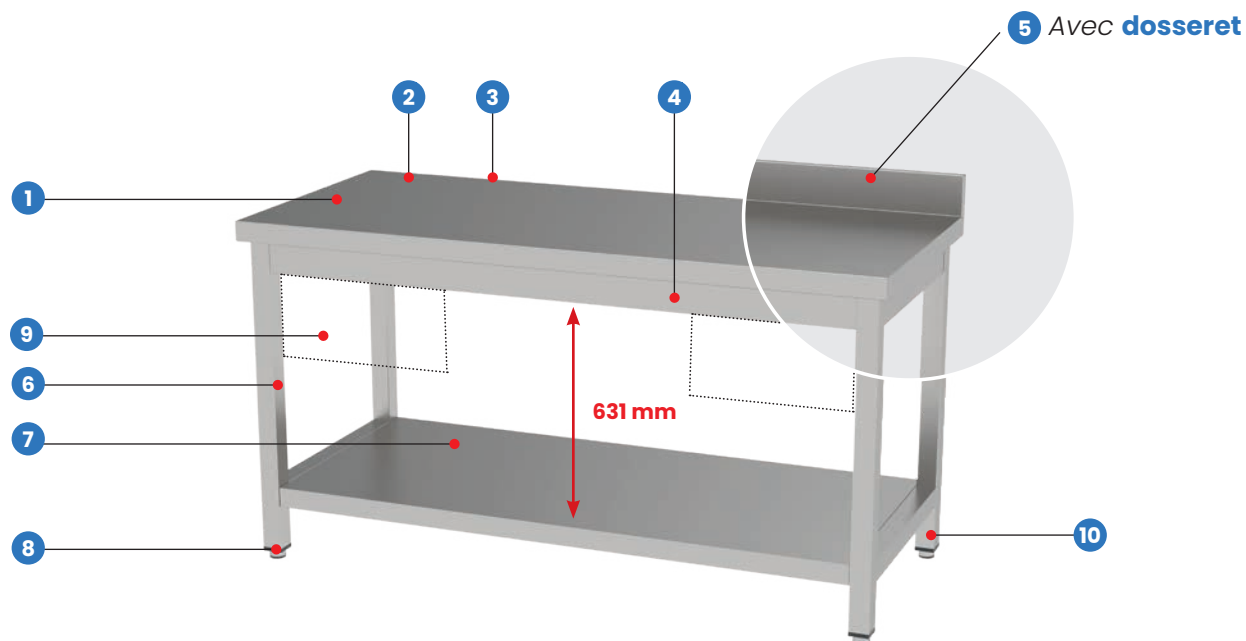


TABLES INOX



Fabrication
Inox AISI 304



Fixation des roues
à œil sur platines soudées
(en option)



Bacs inox rectangulaires
à encastrer dans un dessus
de table (en option)



- 1 Fabrication inox AISI 304
- 2 Dessus inox STANDARD 12/10^{ème} bords droits
- 3 Dessus inox PREMIUM 15/10^{ème} bords rayonnés R=10 mm
- 4 Plan de travail sans dosseret : châssis centré
- 5 Plan de travail avec dosseret : décalage arrière de 100 mm
- 6 Pieds inox ronds Ø 50 mm ou carrés 40 x 40 mm
- 7 Étagère réglable
- 8 Vérins réglables : 895 > 965 mm (Pieds carrés)
- 9 Blocs tiroirs (en option)
- 10 Roulettes à œil (en option)

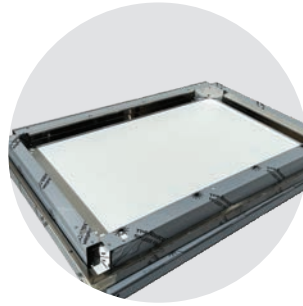
TABLES INOX

PRINCIPES DE MONTAGE



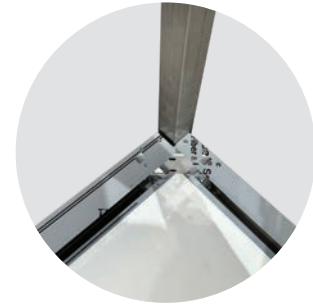
1 - Déballage

Ouvrir le carton et repérer tous les éléments (dessus, pieds, étagère et visserie)



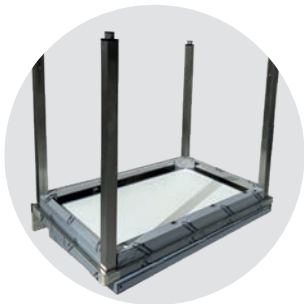
2 - Préparation

En préambule, mettre le plan de travail à l'envers pour faciliter la suite



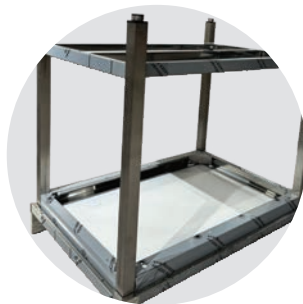
3 - Fixation des pieds 1/2

Insérer le pied dans l'angle de la structure (inserts vers le centre). Visser avec 2 vis ØM6



4 - Fixation des pieds 2/2

Répéter la phase 3 autant que nécessaire



5 - Fixation de l'étagère

Mettre en place l'étagère inférieure et verrouiller avec 4 vis ØM6



6 - Résultat

Retourner l'ensemble, l'assemblage est fini. Temps de montage < 10 minutes

AUTRES FONCTIONS



- Fabrication inox AISI 304
- Plans de travail bords droits doublés bois
- Bandeau périmétral hauteur 69 mm
- Piétement décalé de 100 mm sur l'arrière pour tables adossées

TABLES CENTRALES



Tables **CENTRALES** **Profondeur 1150/1350 mm / Hauteur 900 mm**

- Fabrication inox AISI 304
 - Plans de travail bords droits H. 50 mm doublés bois
 - Bandeau périmétral H. 69 mm
 - 6 pieds carrés en tube 50 x 50 mm avec renforts latéraux
-
- **Dessus inox 15/10^{ème} bords droits + Pieds carrés**
 - **Livrées démontées**



LONGUEUR (MM)	SANS ÉTAGÈRE		AVEC ÉTAGÈRE	
	RÉFÉRENCE	PRIX € HT	RÉFÉRENCE	PRIX € HT
PROFONDEUR 1150 MM				
2300	ISTGP0145	-	ISTGP0152	-
2450	ISTGP0146	-	ISTGP0153	-
2750	ISTGP0147	-	ISTGP0154	-
3000	ISTGP0148	-	ISTGP0155	-
3200	ISTGP0149	-	ISTGP0156	-
3500	ISTGP0150	-	ISTGP0157	-
3800	ISTGP0151	-	ISTGP0158	-
PROFONDEUR 1350 MM				
2300	ISTGP0159	-	ISTGP0166	-
2450	ISTGP0160	-	ISTGP0167	-
2750	ISTGP0161	-	ISTGP0168	-
3000	ISTGP0162	-	ISTGP0169	-
3200	ISTGP0163	-	ISTGP0170	-
3500	ISTGP0164	-	ISTGP0171	-
3800	ISTGP0165	-	ISTGP0172	-

Retrouvez les options & accessoires page 300